



CourseLab

2.6

Powerful and easy-to-use eLearning authoring tools

كورس لاب

هو برنامج تأليف محتوى لإنشاء مقررات الكترونية ضمن بيئة تعليم الكتروني تفاعلية تحقق معايير الجودة العالمية ، يتميز بسهولة الإستخدام والقوة (ما تراه هو ما ستحصل عليه WYSIWYG)، يسمح لك البرنامج بإنشاء مصادر التعلم والأنشطة ونشرها على شبكة الانترنت وأنظمة ادارة التعلم LMS أو توزيع المنتج على أقراص وأدوات أخرى.

أهم ما يميز البرنامج

- ❖ قوة التصميم وسهولة الاستخدام.
- ❖ التحرير المتقدم.
- ❖ دعم الوسائط الإثرائية.
- ❖ التطوير السريع.
- ❖ الاختبار والتقييم.
- ❖ التفاعلية.
- ❖ المؤثرات الخاصة عند التشغيل.
- ❖ برامج المحاكاة.
- ❖ الدرجات والتقييم.
- ❖ خيارات النشر ومعايير التعلم الإلكتروني.



CourseLab

CourseLab® is a powerful and easy-to-use eLearning authoring tools that offers programming-free WYSIWYG environment for creating high-quality interactive eLearning content which can be published on the Internet, Learning Management Systems (LMS), CD-ROMS and other devices.

Key Features of CourseLab®

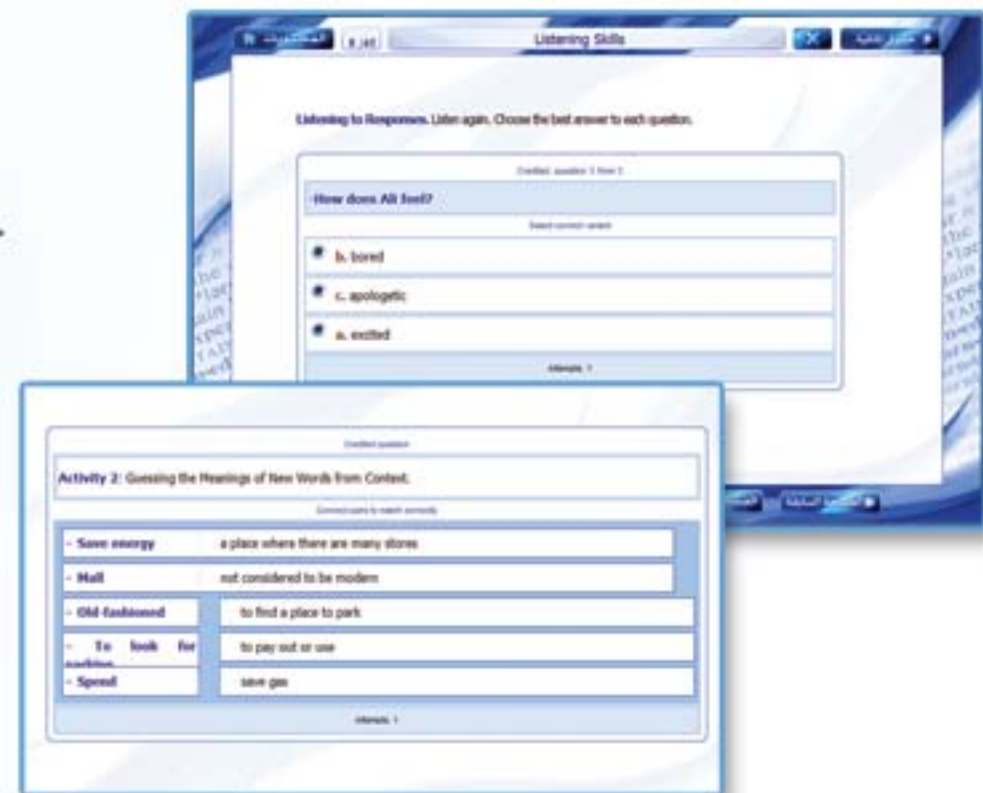
- * Layout and usability.
- * Editing.
- * Rich-media support.
- * Rapid Development.
- * Testing and Assessment.
- * Interactivity.
- * Special effects in playing mode.
- * Software simulations.
- * Scoring and evaluation.
- * Publication options and eLearning standards.



Applications

CourseLab's main purpose is to create interactive e-learning content. But it's not the only one - CourseLab can be used to create a wide range of applications:

- Assessments, Quizzes.
- Employee and customer surveys.
- New employee orientations.
- Sales Force trainings.
- Guides for policies and procedures.
- Products and services training courses.
- Certification exams.
- Product libraries.
- Interactive product demonstrations.
- Software simulations.
- etc.



سرعة التطوير

تم تصميم بعض ميزات CourseLab لزيادة انتاجية محتوى التعليم الإلكتروني.

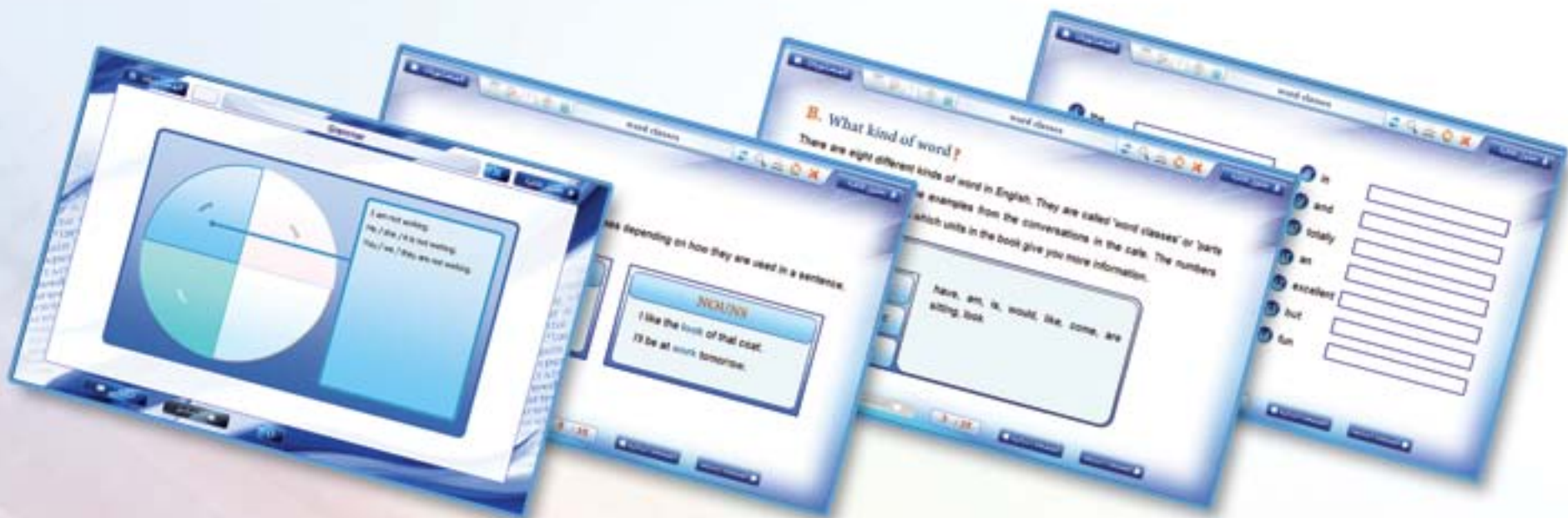
- الجاهزية لإستخدام قوالب الوحدة التعليمية الإلكترونية.
- اشتقاق الكائنات وتعميمها في عدة استخدامات.
- واجهة استخدام بسيطة قريبة من واجهة PowerPoint®
- استيراد عروض PowerPoint® إلى الوحدة التعليمية حتى باللغة العربية .
- معالج بسيط للنشر من خلال خطوات بسيطة.
- أدوات متقدمة لأغراض التصميم التعليمي (التنقل بين المواضيع، الوصول المباشر الى الموضوع، القاموس، البحث المتقدم، المدونة، زر المساعدة ...)



Rapid Development

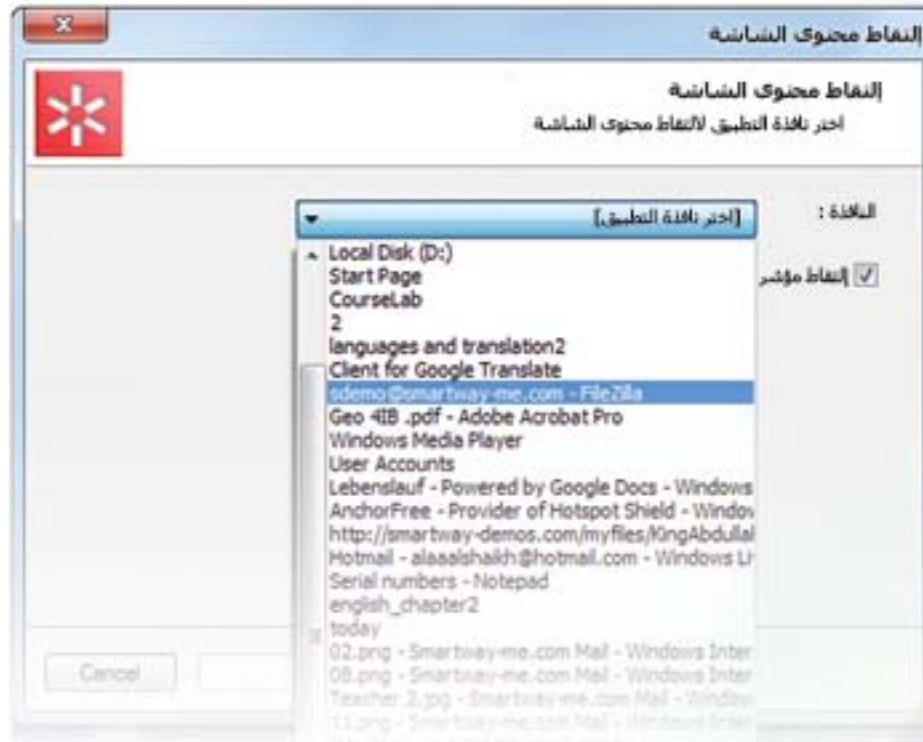
Some CourseLab features are specially designed to increase e-learning content creation productivity.

- Ready-to-use e-learning module templates.
- Large object library.
- Inheritance of objects.
- Simple PowerPoint-like user interface.
- Import PowerPoint presentation into the module.
- Simple wizard-based publication.
- Integrated Objects in performance (search, navigation, glossary, notepad...)



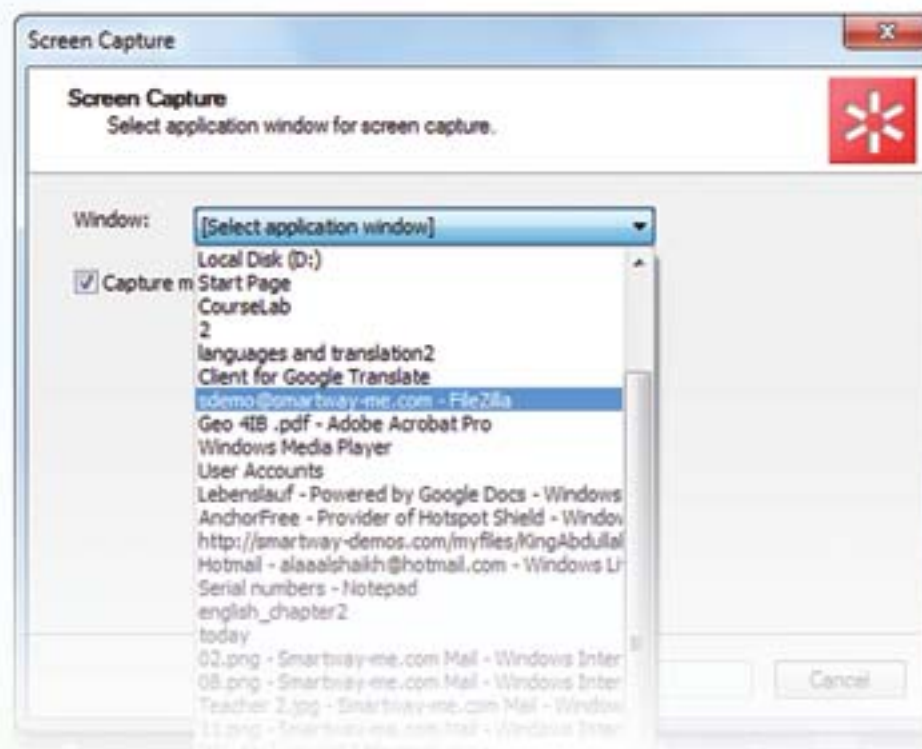
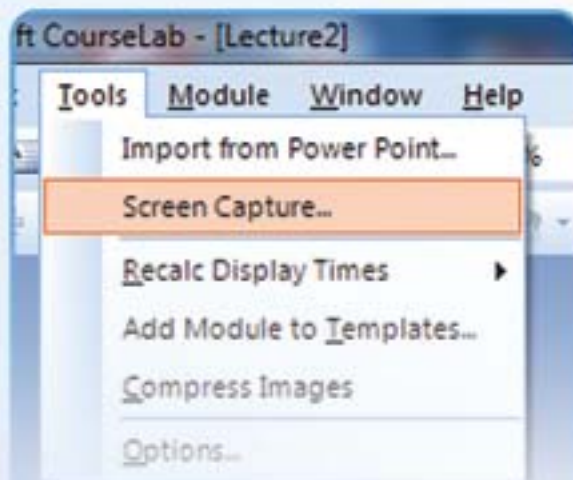
تسجيل محتوى الشاشة

- معالج لإلتقاط محتوى الشاشة بسهولة.
- اعادة ضبط حجم الإطار يدويا أو تلقائيا.
- نمط "freeze" لالتقاط محتوى نافذة جزئياً.
- إمكانية إدخال سلسلة مؤشرات إضافية في محرر CourseLab.
- إمكانية تحرير مسار المؤشر ونقطة الفأرة.



Screen Capture

- Easy capture setup using Screen Capture Wizard;
- Automatic or manual target window size adjustment;
- Automatic capture of mouse movements and clicks;
- Special "freeze" mode enables partial window capture;
- Additional cursors can be inserted in sequence in CourseLab editor;
- Cursor movement paths and mouse clicks are editable.



الصيغ المدعومة

يمكن استخدام أي صيغة بيانات متوفرة في الإنترنت، في الحقيقة كل ما تحتاجه هو مستعرض إنترنت يدعم هذه الصيغ، حيث أن أغلب الصيغ الشائعة مدعومة من قبل CourseLab.



Supported formats

Any internet-friendly data formats can be utilized in the e-learning course. In fact, the only limitation is internet browser capability to support these formats. Support for most popular data formats is built in CourseLab.

الملفات الخارجية المرفقة Attaching external files

Text file (TXT)
HTML (.HTM, .HTML)
Rich Text Format (RTF)
Microsoft Word (DOC)
Microsoft Excel (XLS)
Adobe PDF
ZIP archive
RAR archive

الوسائط الإثرائية Rich Media

Adobe Flash
Adobe Shockwave
Java-applets

الفيديو Video

AVI
MPEG
WMV (Windows Media Video)
RM (Real Media)
MOV (QuickTime Movie)
FLV (Adobe Flash Video)

Testing Capabilities & Score

- Built-in test creation capability;
- Scoring can be created by more than method like objective.
- Supported types of questions: single choice, multiple select, ordered items, numerical fill-in-blank, text fill-in-blank and matching pairs.

Questions

- True-False
- Single Choice
- Multiple Select
- Ordering
- Numeric
- Text

Tests

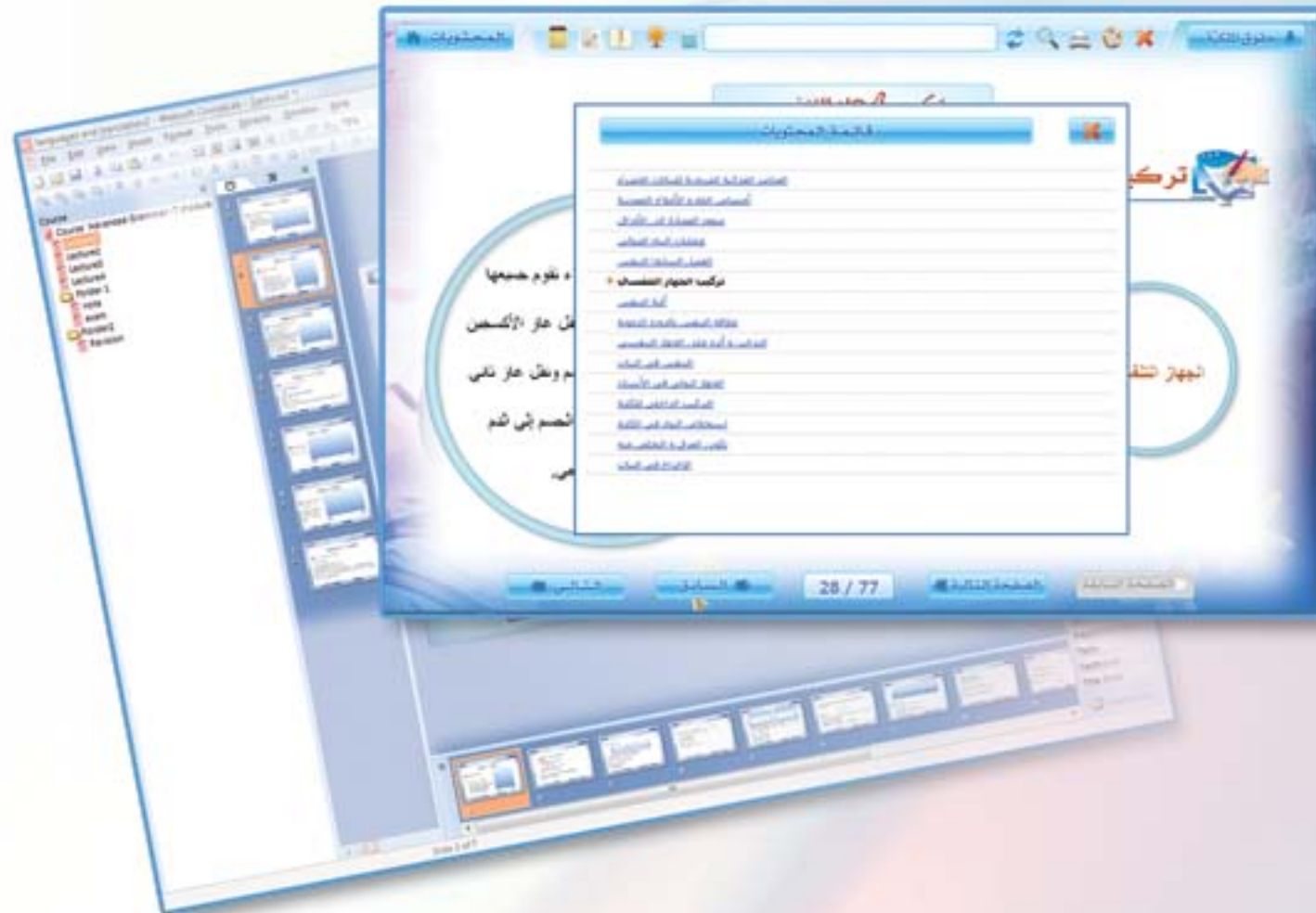
- Test
- Current Results
- Results By Objectives
- Detailed results

The screenshot shows a web browser window with the title 'Shopping and E-Commerce'. The page content includes a header 'Credited question', an activity title 'Activity 2: Guessing the Meanings of New Words from Context', and a matching exercise. The matching exercise consists of a table with two columns: words on the left and their meanings on the right. The words are: 'Save energy', 'Mall', 'Old-fashioned', 'To look for', and 'Spend'. The meanings are: 'a place where there are many stores', 'not considered to be modern', 'to find a place to park', 'to pay out or use', and 'save gas'. The interface also shows 'attempts: 1' at the bottom.

Word	Meaning
- Save energy	a place where there are many stores
- Mall	not considered to be modern
- Old-fashioned	to find a place to park
- To look for	to pay out or use
- Spend	save gas

التخطيط وتتبع المشروع

- يعرض لك التخطيط الهيكلي على هيئة شجرة متفرعة كما تم التخطيط لها مسبقاً.
- يحتوي على نموذج يتضمن جميع الشرائح والتسلسل الهرمي لها.
- التحكم بالمسار التعليمي للمتعلم من خلال اعتماده على بعض النتائج في بداية المقرر.



Project planning and tracking

- Course Structure Pane displays tree-like course structure.
- Module Structure Pane contains thumbnails of all slides in the module and slides hierarchy.
- Learning path control depend on last results.



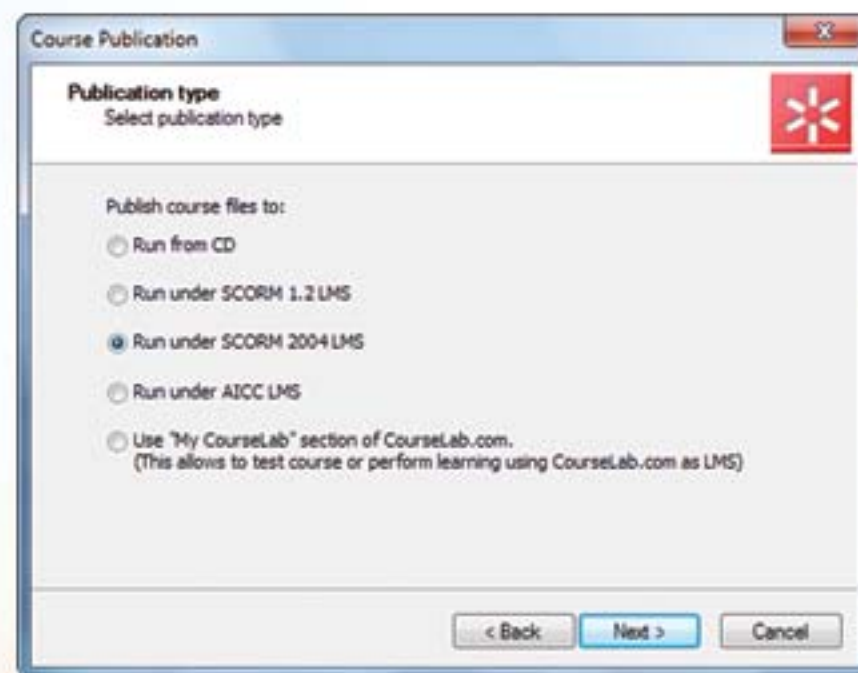
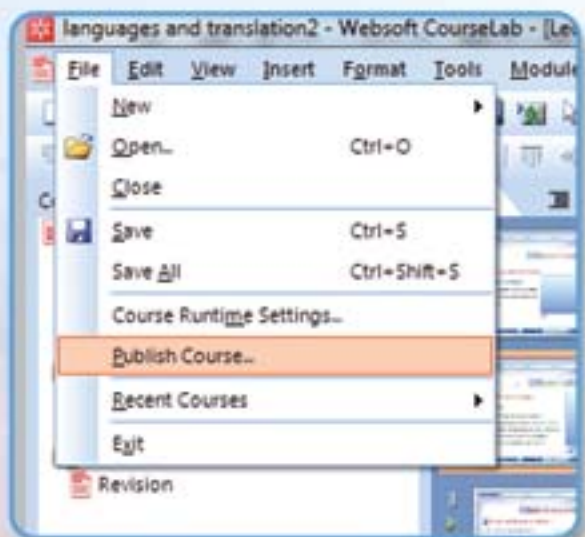
خيارات النشر والربط مع أنظمة إدارة التعلم والأنظمة الأخرى

- إمكانية نشر المخطط التفصيلي كصور.
- إمكانية تنقيح الكورسات المنشأة بإصدارات سابقة من البرنامج.
- تمرير الدرجات (SCORS) لنظام إدارة التعلم "مودل" في حال إضافة المقرر كنشاط سكورم .
- التكامل والتوافق مع جميع أنظمة إدارة التعلم .
- نشر المحتوى وفق عدة معايير SCORM 2004, SCORM 1.2, AICC , RUN FROM CD
- إمكانية ربط الـ CourseLab مع نظام إدارة المهام والوثائق Workflow Task Management, Collaboration بهدف دعم العمل الجماعي والتعاون في تأليف المقرر التعليمي ..



Publish and LMS Compatibility

- Possibility to export course outline...
- Possibility to editing courses which established using earlier versions
- Passing grades (Scores) for the learning management system "Moodle" while adding SCORM as activity.
- Integration and compatibility with all LMS.
- Different choices of Course publishing SCORM 2004, SCORM 1.2, AICC, RUN FROM CD.
- CourseLab can joined with tasks and documents management system with the aim of team work support and collaboration in creating learning course (Task Management, Workflow, Collaboration).



لماذا يعتبر CourseLab أفضل برنامج تأليف محتوى، خاصة في المنطقة العربية؟

الكلفة المنخفضة: تتوفر نسخة مجانية CourseLab 2.4 يمكن تحميلها لعدد لانهائي من المستخدمين كأعضاء الهيئة التدريسية، إضافة الى النسخة التجارية المنخفضة التكلفة CourseLab 2.6 التي لاتحتاج الى تجديد سنوي، هذه النسخة يمكن استخدامها من قبل المطورين و الناشرين فقط، هذا يعني تأمين نسخة مجانية للمبتدئين ونسخة أخرى متطورة للمطورين و مراقبي الجودة.

الاستقرار و السرعة: يعمل CourseLab على تطبيقات الويندوز (Desktop application) وليس (web application) حيث ان منطقتنا العربية لم تصل الى وثوقية مستقرة تكفي لإستخدام مثل هذه التطبيقات. واجهة مستخدم رسومية GUI : ماتراه هو ماتحصل عليه WYSIWYG وبيئة عمل تشبه Power Point[®] بيئة مفتوحة: تسمح للمطورين بتخصيص أحداث يتم تحويلها الى Java Script.

الجوائز: حصل CourseLab على الجائزة العالمية Best Of ELearning! 2007 Award. تم تصنيفه كأفضل برنامج تأليف محتوى إلكتروني من قبل مجلة Winter 2008 ELearning e-zine.



Winter 2008 eLearning e-zine

Why CourseLab is the best eLearning authoring tools especially in the Arab region?

Low-cost: Freeware version of courselab (courselab2.4) can be downloaded for unlimited users like faculty members , in addition to a low cost Commercial version courselab2.6. no need annual fee, this version used for developers and publishers only , that mean save all the front line license from the authoring tools .

Stability and rapid: Courselab is desktop- based application not web- based application and mostly the internet contractions in our region are not enough used like applications.

Familiar GUI: CourseLab WYSIWYG (What You See Is What You Get) and PowerPoint-like authoring environment.

Open: the environment allows developers to customize events. these events converted to JavaScript.

Awards: Best of Elearning Awards 2007, Winter 2008 ELearning e-zine.



Best of Elearning Awards 2007

الدعم العربي

- منتدى عربي واجتماعي forum.sa-m.org
- دعم عربي كامل (قوالب، اللغة الأساسية، ملفات المساعدة).
- الدعم العربي للسيناريو بوجود شخصيات كرتونية عربية وإسلامية.
- الدعم المحلي من قبل شركة عربية متخصصة بتقديم حلول التعليم الإلكتروني في الشرق الأوسط Smartway-me.com

Smart
WAY الأسلوب الذكي



Arabic Supports

- Arabic Forum & Community forum.sa-m.org
- Full Arabization (Templates, Language back, help file).
- Arabic & Islamic Agents Style for scenario.
- Local supported by Arabic company based in Middle East
Smartway-me.com

WebSoft



قريباً الإصدار.. CourseLab Teamwork

إضافة إلى جميع الميزات السابقة تضم هذه النسخة نقلة نوعية في برامج تأليف المحتوى بتكوين بيئة عمل تعاونية تدعم تعدد المستخدمين، من أهم الميزات الجديدة:

- تأليف مقررات إلكترونية اعتماداً على الويب.
- نفس مجموعة الكائنات والقوالب الكلاسيكية كما في CourseLab Desktop.
- إمكانية تنقيح الكورسات المنشأة بإصدارات سابقة.
- بناء مواد تعليمية افتراضية معقدة باستخدام بنى تركيبية "Lego blocks" من كائنات CourseLab.
- يمكن أن يعمل فريق العمل على نفس الكورس في وقت واحد (مدير المشروع، أكثر من مؤلف، خبراء المواد التعليمية والمدققين).
- السماح بتأمين وقفل الشريحة للمزيد من الحماية أثناء تشغيل الكورس من قبل أكثر من مستخدم.
- إمكانية ترك ملاحظات على الأداء من قبل المراقبين والمدققين أثناء استعراضهم للمقرر.
- تمت إضافة تسهيلات لمتابعة المشروع والتخطيط له.
- نفس مجموعة الكائنات والقوالب الكلاسيكية المعتادة في CourseLab Desktop.
- التكامل التام والتواصل المباشر مع أنظمة ادارة التعلم LMS مثل (Moodle, BB, Saki...).
- تسهيل المهام لتطوير المقررات ضمن فريق العمل الجماعي من أجل مستخدمي LMS.

Coming soon... CourseLab Teamwork

Plus all previous features this version of this This version is a shift qualitative change in content authoring software Where support collaborative working environment and multiple users, the most important new features:

- **Web-based authoring** of e-Learning courses.
- The same “classic” collection of objects and templates as in the desktop CourseLab.
- Support for multiple **slide revisions** and version history.
- A **project team** can work on one course – project manager, several authors, subject area experts and reviewers.
- **Slide locking** allows different authors to work on one course simultaneously.
- Reviewers can leave **comments** for authors while browsing the slides.
- Basic **project planning and tracking** facilities are provided.
- CourseLab Teamwork is **fully integrated with LMS (Moodle , BB , Saki ..)**
- **Easy assignment** of courses developed in CourseLab Teamwork to LMS users.



يطلب من الوكيل المصري في الدول العربية
مؤسسة الاسلوب الذكي لتقنية المعلومات

Smart
الأسلوب الذكي **WAY**

Tel: +966 1 4650882 Fax: +966 1 2934195
info@smartway-me.com www.smartway-me.com